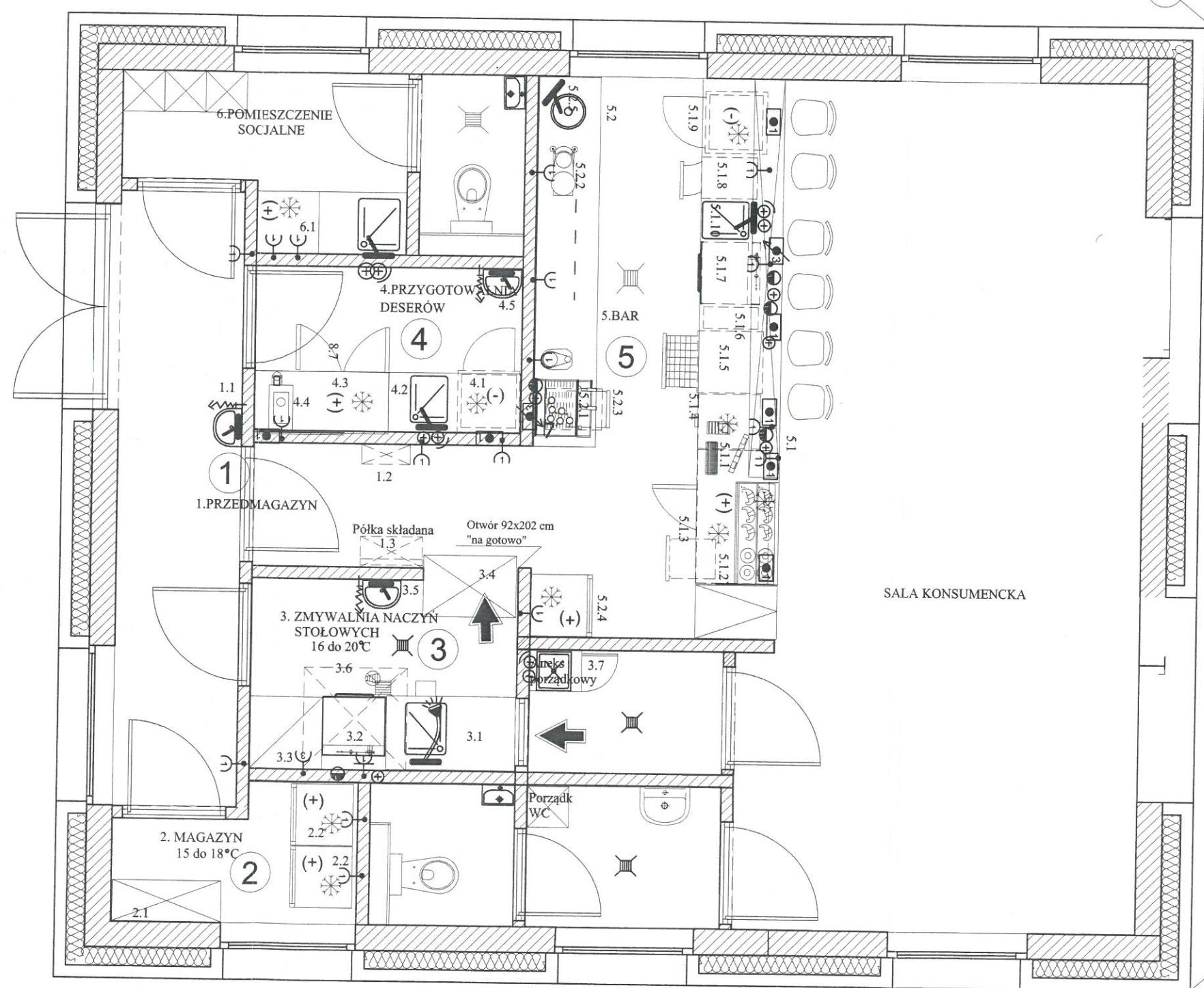


LEGENDA			
	URZĄDZENIA GASTRONOMICZNE		DOPROWADZENIE WODY CIEPŁEJ
	REGAL		DOPROWADZENIE WODY ZIMNEJ
	URZĄDZENIA ZAWIESZANE		KRATKA ŚCIEKOWA
	URZĄDZENIA JEZDNE		ODWODNIENIE, ODPLYW
	ZMYWAK		OPARY
	BASEN		GNIĄZDO WTYKOWE 400V
	UMYWALKA		GNIĄZDO WTYKOWE 230V
	ZAWÓR ZE ZŁĄCZKA		WYPROWADZENIE PRZEWODU 230V
	URZĄDZENIA PODBLATOWE		WYPROWADZENIE PRZEWODU 400V
			PRZŁĄCZE PUSZKA 230V
			PRZŁĄCZE 400V PUSZKA



Uzgodniono pod względem wymagań higienicznych i zdrowotnych bez zastrzeżeń z zastrzeżeniami

25.11.19r.
data
25/19r.
l. dz.
Ukrainka
mgr Maria Kumińska
rzeczoznawca d/s sanitarnohigienicznych
uprawnienia nr 69-IV/34 bez ograniczeń
87-100 Toruń, ul. Lubicka 40 m 5
tel. (0-56) 659-87-50 kom. 606401405

PHU GASTROBAR-PROJEKT JAN TORZECKI Ul. Słowiarska 3, Dąbrówka Nowa, 86-014 Sicienka tel. 533 534 606 mail: biuro@gastrobar-projekt.pl	
Investor:	Miasto Bydgoszcz ul. Jezuicka 1, 85-102 Bydgoszcz
Temat:	Budowa kawiarni Spichrz Mączny w Młynach Rothera przy ul. Mennica 10 i 12 w Bydgoszczy
Rysunek:	Rzut parteru
Skala:	1:50
Stadium:	Technologia
Projektował:	Jan Torzecki
Sprawił:	Leszek Bania
Data:	listopad 2019
Nr. rys.:	1