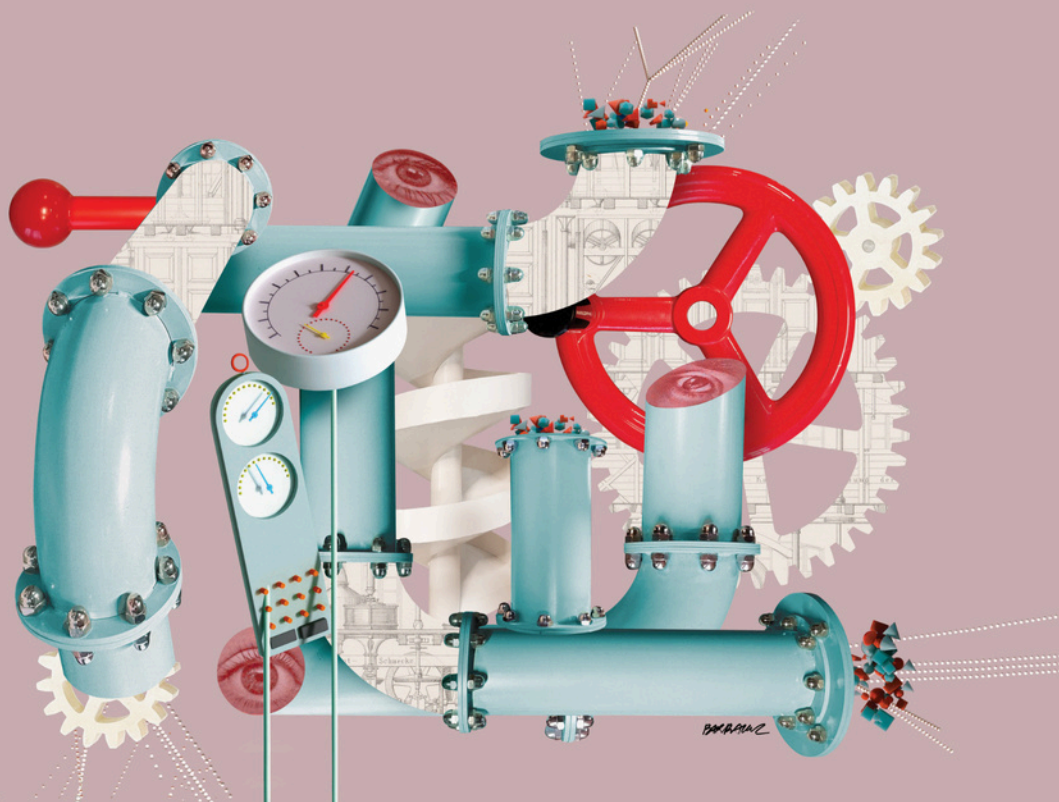


Młyn-Maszyna

wystawa stała
w Centrum Nauki i Kultury Młyny Rothera



PRZEDPRZEWODNIK

Spis treści

1. Co to jest wystawa Młyn-Maszyna?	3
2. Co to są Młyny Rothera?	4
3. Kiedy możesz wejść na wystawę?	5
4. Jak kupić bilet?	6
5. Ile kosztuje bilet?	7
6. Jak wygląda wystawa Młyn-Maszyna?	8
7. Jak znaleźć wystawę Młyn-Maszyna?	9
8. Jak zwiedzać wystawę?	10
9. Jak korzystać z maszyn?	13
10. Jak wyjść z wystawy?	14
11. Dostępność	15
12. Pomoc	16

Co to jest wystawa Młyn-Maszyna?

Młyn-Maszyna to **wystawa** stała.

Wystawa pokazuje, jakie maszyny były kiedyś w tym młynie. To nie są stare maszyny. Zbudowaliśmy nowe, które przypominają duże zabawki. Możesz samodzielnie je uruchamiać. Przekonasz się, jak działają.

Czego możesz się tu dowiedzieć?

- jak przewożono zboże do młynów
- co to są młyńskie kamienie
- jak robi się mąkę
- jakie zwierzęta mieszkały kiedyś w młynie
- jak podnieść duży ciężar
- i wiele innych!

ETR _____

Wystawa to miejsce, gdzie gromadzi się różne rzeczy, żeby ludzie mogli je zobaczyć, posłuchać, posmakować, powąchać lub dotknąć. Na wystawie można poznać jakiś temat i nauczyć się czegoś w ciekawy sposób. **Wystawa stała** to taka, którą pokazuje się długo, na przykład kilka lat.

Co to są Młyny Rothera?

Wystawa Młyn-Maszyna znajduje się w Młynach Rothera (czytaj: Roter) w Bydgoszczy. Kiedyś był to młyn. Mielono tu zboże.

Teraz to Centrum Nauki i Kultury.

Można wziąć tu udział w różnych wydarzeniach, zobaczyć wystawy i wejść na punkt widokowy.



Widok na Młyny od strony tarasu na Wyspie Młyńskiej.

Kiedy możesz wejść na wystawę?



Zwiedzanie wystawy rozpoczyna się o stałych godzinach:

wtorek-piątek:

9.00
10.00
11.00
12.00
13.00
14.00
15.00
16.00
17.00

sobota-niedziela:

12.00
13.00
14.00
15.00
16.00
17.00
18.00
19.00

Zwiedzanie trwa maksymalnie jedną godzinę.

Jak kupić bilet?

Żeby wejść na wystawę, musisz mieć bilet.
Bilet możesz kupić na 2 sposoby:

1. W punkcie informacji w Młynach Rothera.
Punkt informacji jest na parterze.
Jest to drewniana lada. Tu znajdziesz też szatnię.

2. Na stronie Internetowej:

mlynyrothera.pl/wystawy-stale/mlyn-maszyna/



Lada w strefie wejścia

Ile kosztuje bilet?

Bilet normalny: 22 zł

Bilet ulgowy: 18 zł

Bilet rodzinny: 50 zł

Bilet grupowy: 16 zł

Bilet bezpłatny: 0 zł

Ulgowy:

- osoby w wieku 4-18 lat
- studenci i doktoranci
- nauczyciele i wychowawcy
- osoby z niepełnosprawnością
- osoby w wieku powyżej 65 lat
- emeryci
- renciści
- kombatanci

Rodzinny:

Od 3 do 5 osób, w tym maksymalnie 2 osoby dorosłe oraz dzieci do 18. roku życia

Grupowy:

Od 10 osób

Bezpłatny:

- opiekun osoby z niepełnosprawnością
- 1 opiekun na 10 osób
- dzieci do 3. roku życia

Jak wygląda wystawa Młyn-Maszyna?



Na wystawie znajdziesz kilkanaście dużych maszyn.

Jak znaleźć wystawę Młyn-Maszyna?

Wejdź do Młynów.

Znajdź hol z przeszkloną windą.

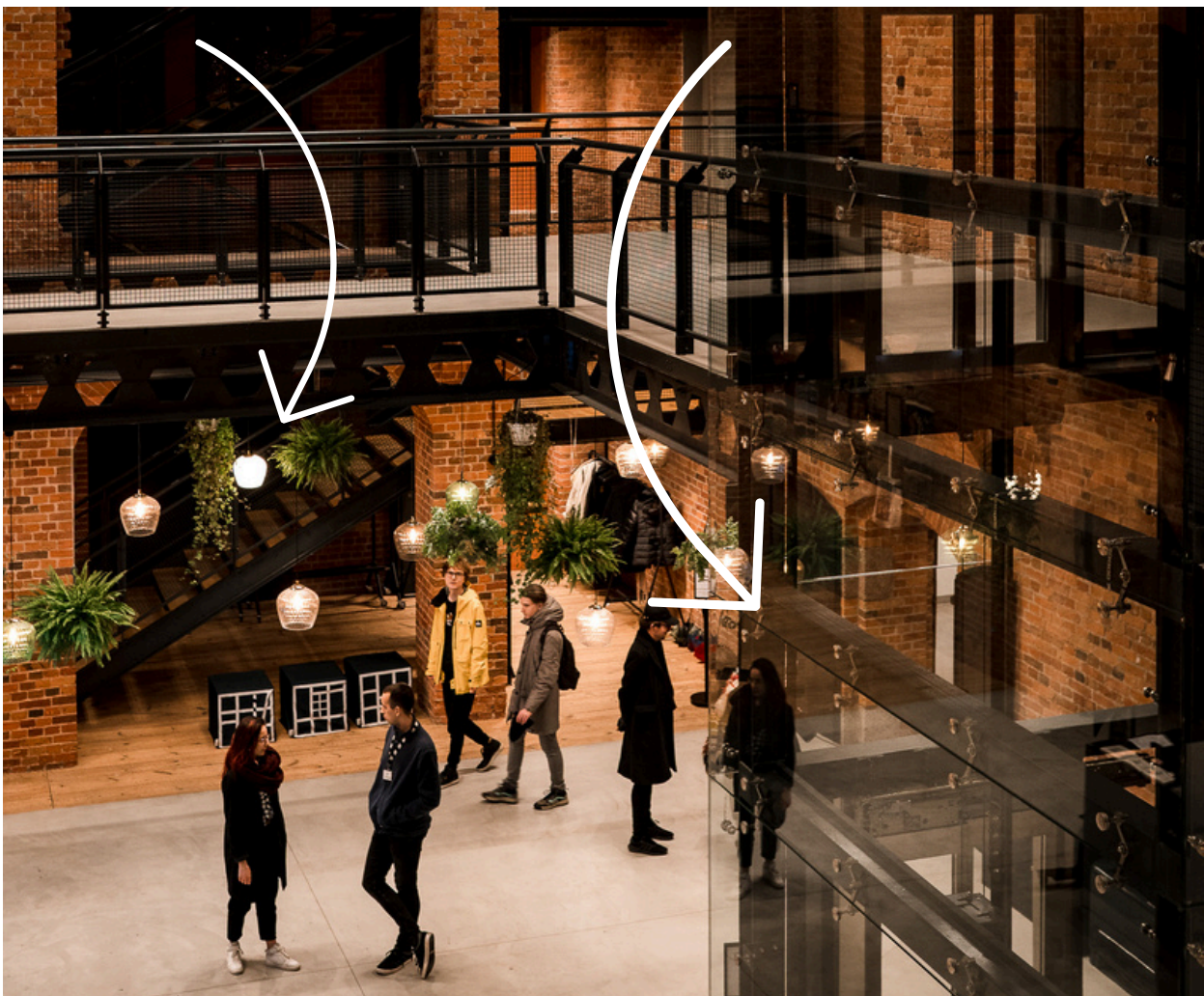
Wejdź schodami lub wjedź windą na 2 piętro.

Tam znajdziesz drewnianą ladę.

Pracownik wskaże Ci wejście na wystawę.

Schody

Winda



Jak zwiedzać wystawę?

Możesz zwiedzać na dwa sposoby:

- Podchodź do maszyn w dowolnej kolejności.
- Znajdź numery na tabliczkach. Podchodź do eksponatów po kolei. W takiej kolejności używało się maszyn w Młynie.



Numer na tabliczce z instrukcją

Jak zwiedzać wystawę?

Wystawa podzielona jest na dwie sale:
większą i mniejszą.

Mniejsza sala znajduje się za otwartymi drzwiami.

Znajdziesz je w rogu.

W mniejszej sali jest toaleta oraz wyjście.



Większa sala

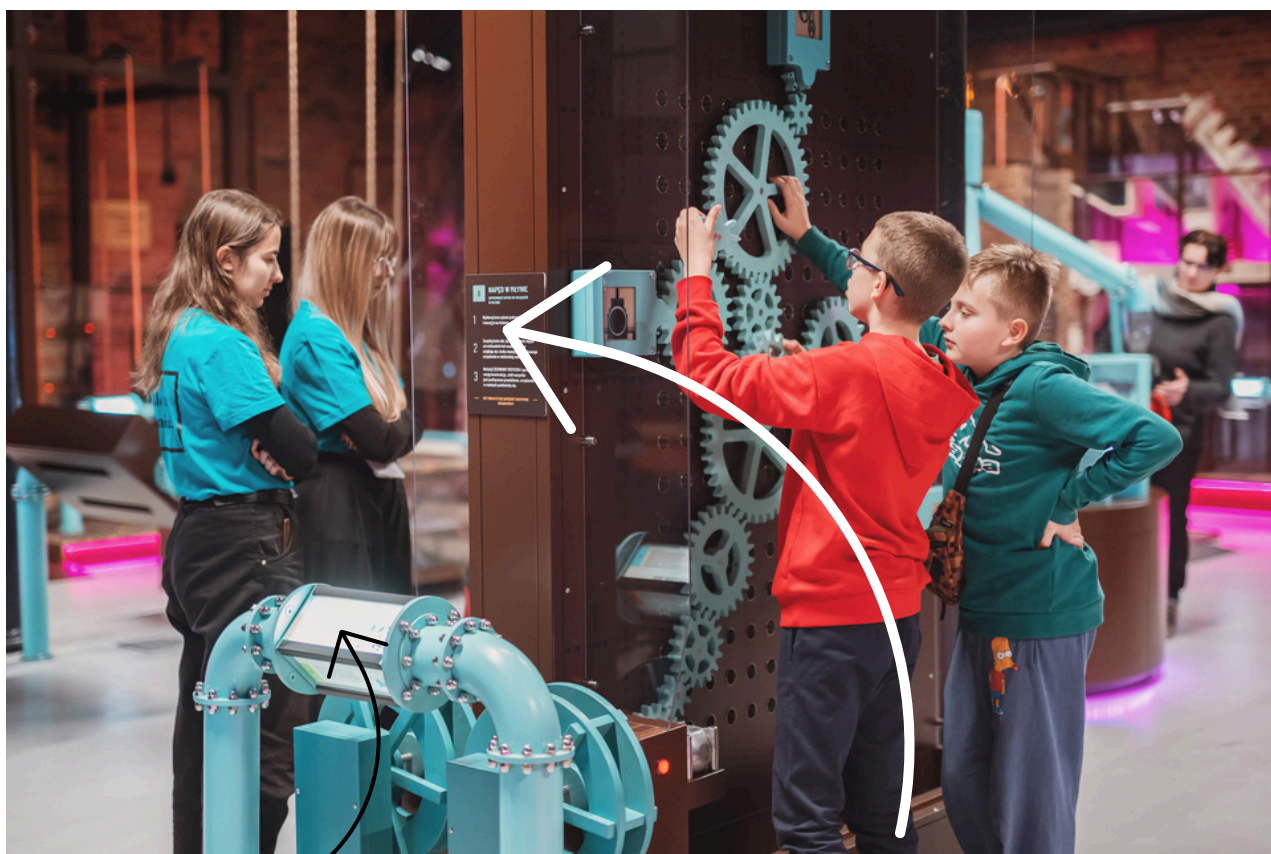


Mniejsza sala

Jak korzystać z maszyn?

Przy każdej maszynie jest tabliczka z instrukcją obsługi. Przeczytaj każdą tabliczkę. Jest tam napisane, jak uruchomić maszynę.

Obok każdej maszyny jest obrotowa tabliczka z opisem w języku polskim i języku angielskim. Przeczytaj opis i dowiedz się więcej o danej maszynie.



Tabliczka z informacjami

Tabliczka z instrukcją

Jak wyjść z wystawy?

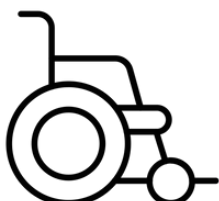
Wyjście z wystawy jest w jej drugiej, mniejszej sali.

Żeby wyjść, podejdź do szklanych drzwi na końcu sali. Po prawej stronie od drzwi jest biały przycisk. Naciśnij go i popchnij drzwi.



Drzwi wyjściowe

Dostępność



W przestrzeni wystawy możesz poruszać się na wózku, ale nie będziesz w stanie korzystać ze wszystkich eksponatów.

Toalety są dostosowane do potrzeb osób poruszających się na wózkach.



Na wystawie może być głośno. Możesz wypożyczyć słuchawki wygłuszające w punkcie info.



Uruchomienie większości maszyn wymaga użycia siły rąk.



Więcej informacji o dostępności Młynów Rothera znajduje się na stronie: mlynrothera.pl/dostepnosc

Pomoc

Pamiętaj, że zawsze możesz poprosić o pomoc.

Możesz zadzwonić do punktu informacji pod numer telefonu: 887 467 208.

Możesz napisać e-mail na adres:
info@mlynyrothera.pl

Możesz też podejść do punktu informacji i porozmawiać z naszym pracownikiem lub pracowniczką.



Projektowanie
Uniwersalne
Kultury



Fundusze Europejskie
dla Rozwoju Społecznego



Rzeczpospolita
Polska

Dofinansowane przez
Unię Europejską

